

# Análisis, Conservación, Restauración y Prevención

Restauración del Retablo Mayor de la Catedral de Sigüenza Guadalajara

El **análisis** del deterioro físico-químico que la ciencia nos aporta, y el **conocimiento** de la naturaleza del objeto y su **historia material** son los **estudios previos** acometidos en el inicio de este **programa técnico** de restauración.



Detalle de los craquelados del ángel del Nacimiento de la Virgen. Atíco, escena izquierda.

La **conservación** es la primera intervención que se realiza en este Bien Mueble. Consiste en detener el deterioro y frenar sus patologías **minimizando la actuación** y conjugando las técnicas actuales con el saber tradicional de los métodos de ejecución.



Momento de la toma de una micromuestra en el fondo de la imagen de la Ascensión.

La **restauración** es el conjunto de operaciones estratégicas sobre la obra original. La característica biológica de su soporte condiciona el máximo **respeto** a su sistema constructivo primitivo. Para las labores de limpieza y reintegración de policromías se establece un **criterio diferenciador** en los materiales y en el método visual a emplear: reversibles, discernibles y estables.

El futuro de este retablo depende de todas las personas sensibles para velar permanentemente por el objeto en sí y por el **entorno** que le rodea. El seguimiento y control de las **condiciones ambientales** (temperatura y humedad) dentro y fuera de la catedral, su **iluminación**, la distancia con el espectador, el control de posibles riesgos y **biodeterioros**...son asuntos que hoy en día están íntimamente ligados a la **Conservación Preventiva**, disciplina actual que permite mantener las obras de arte para generaciones futuras.

Los campos actuales de la **gestión política** en el terreno cultural y la **difusión** del Bien, son pilares sólidos sobre los que deben asentarse la **formación** y una **educación social** de mayores y pequeños.



Sentado de color mediante espátula térmica en el rostro de la Virgen del Calvario



Detalle de limpieza química y mecánica en la mano izquierda de la Virgen del Calvario.

Para ello se forma un equipo **interdisciplinar**: restaurador, historiador, carpintero, químico, físico...Una vez establecido el **diagnóstico** se selecciona el procedimiento de actuación, la **metodología de trabajo** y su orden.



Rostro de la Virgen del Calvario después de la retirada de la película de barniz oxidado

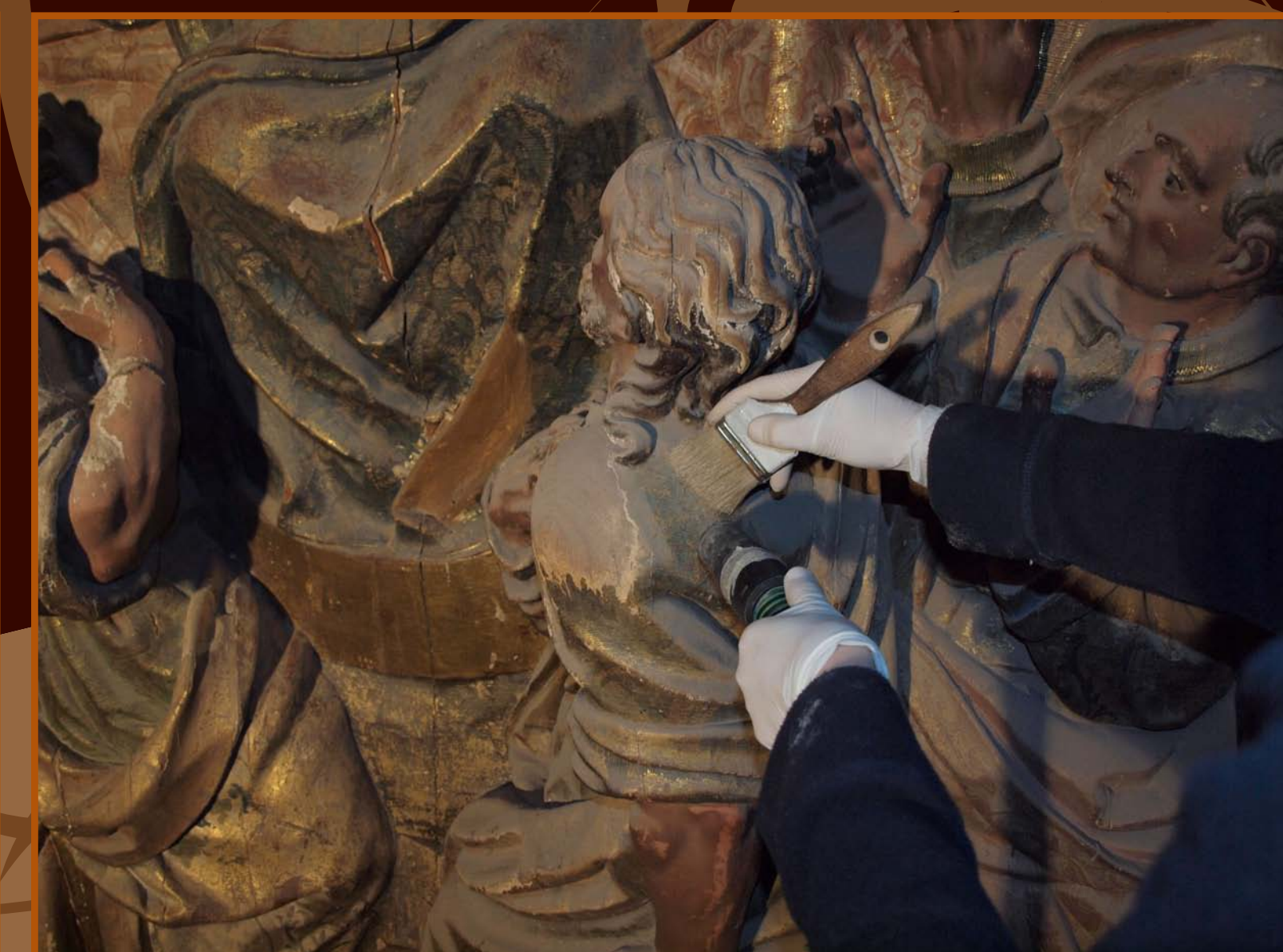


Imagen obtenida al microscopio óptico de la sección transversal de la